

**\*Uso**

- jardín.
- Depósito subterráneo, para recoger y almacenar el agua.

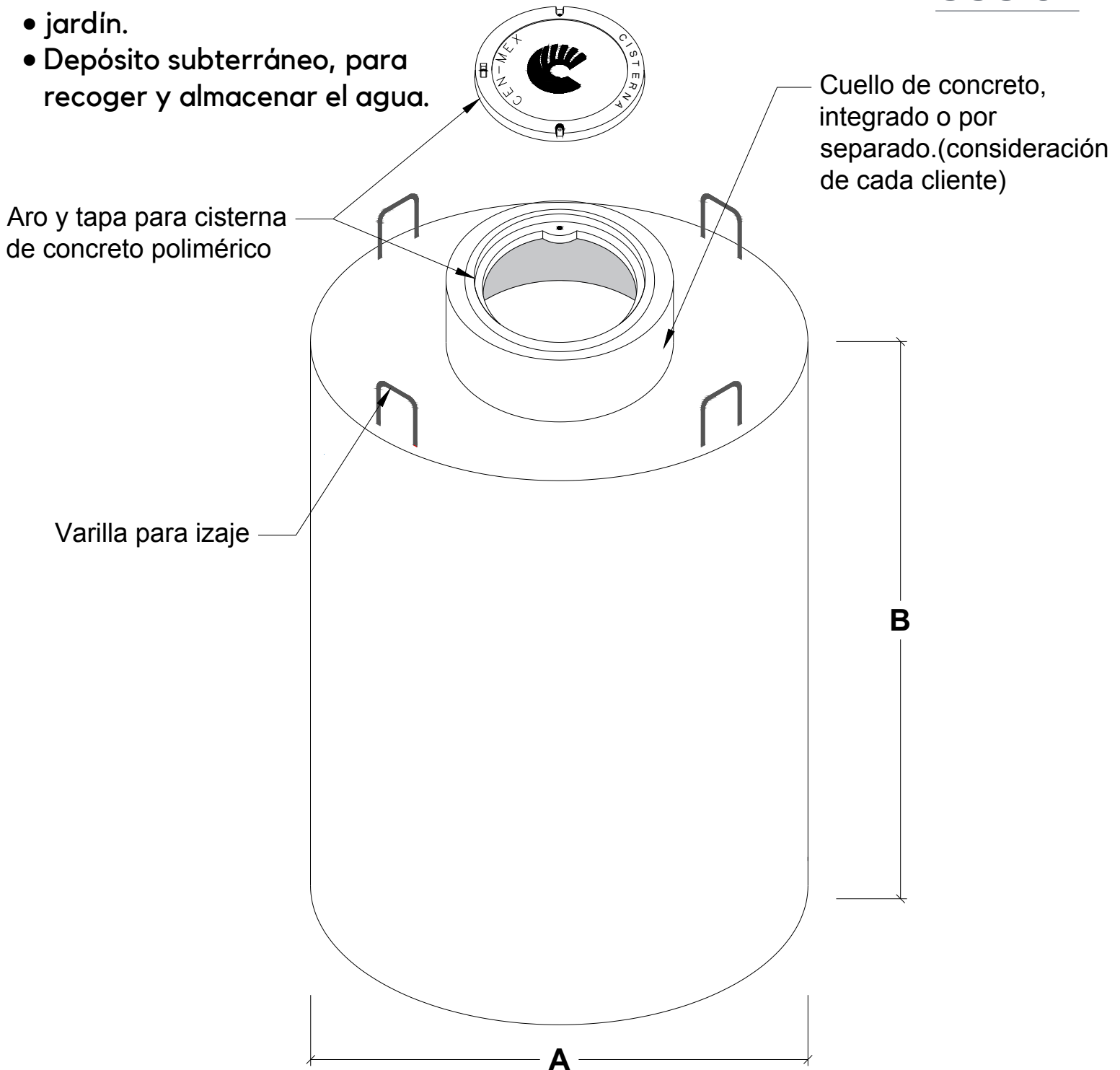
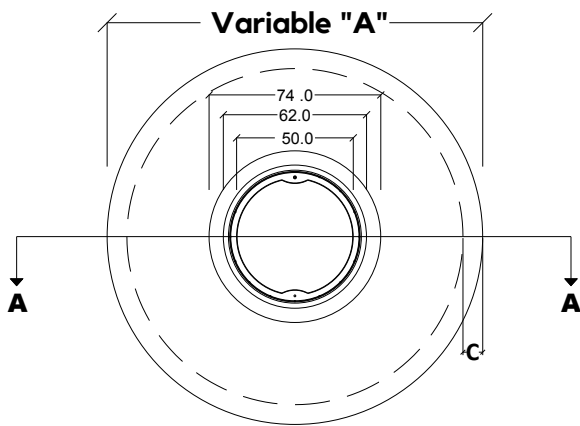


TABLA DE MEDIDAS			
TIPO DE CISTERNA	A	B	PESO ESTIMADO
2500 Lts	161.0	176.0	2350 kg
3000 Lts	161.0	205.0	2550 kg
3500 Lts	161.0	231.0	2750 kg

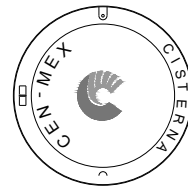
**\*Diseño de carga**  
Carga Peatonal - Jardín

### HOJA 1/2

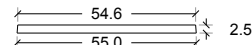
Tolerancias: +- 1.5 %		Norma: N/A
Acotación: cm		Revisión: N/A
Revisión: 0	S/E	No. Plano: CCC-01
		Fecha: 05/Nov/2018



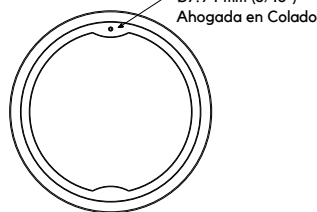
**Vista Planta**



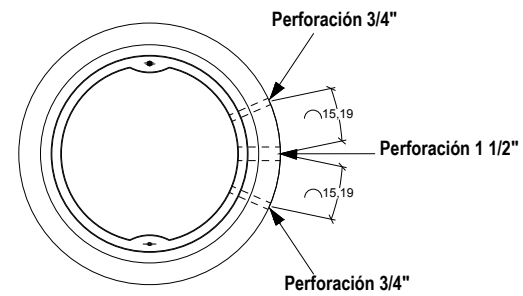
**Vista Superior Tapa**



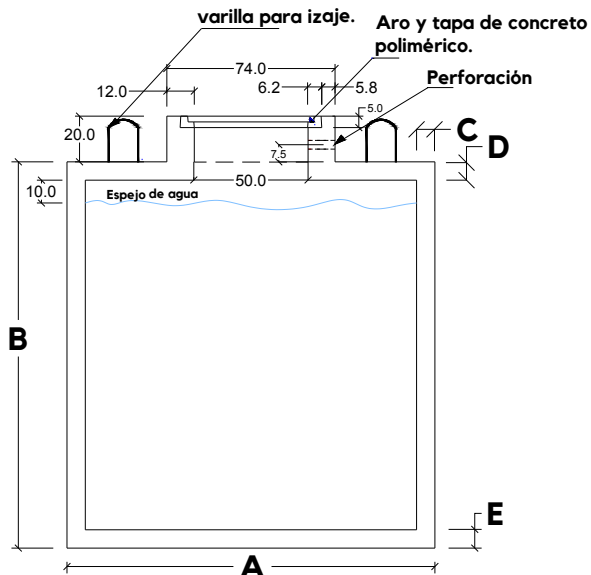
**Vista Lateral Tapa**



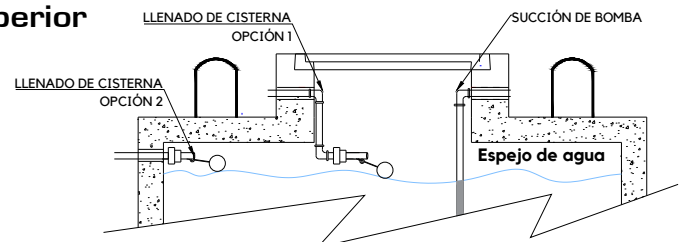
**Vista Superior Aro**



**Detalle Perforaciones conexiones hidráulicas**



**Corte A-A**



**Detalle llenado y succión de cisterna**  
(No se incluyen componentes)

**TABLA DE MEDIDAS**

TIPO DE CISTERNA	A	B	C	D	E	PESO ESTIMADO
2500 Lts	161.0	176.0	8.0	8.0	8.0	2350 kg
3000 Lts	161.0	205.0	8.0	8.0	8.0	2550 kg
3500 Lts	161.0	231.0	8.0	8.0	8.0	2750 kg

1. Concreto  $f'c=200 \text{ kg/cm}^2$ .
2. Acero de refuerzo con Malla electrosoldada.
3. Acabado Concreto pulido.
4. Aplicación de membrana de curado para el concreto.
5. Recubrimiento impermeabilizante cementicio interior
6. Se vibrara el concreto para lograr su uniformidad.
7. Tapa de concreto polimérico integrada o por separado.
8. Diseño de carga: Jardín (carga peatonal)
9. Peso Aproximado Aro y tapa de concreto polimerico:
  - Tapa: 11.5 kg
  - Aro: 9 kg

## ESPECIFICACIONES

## HOJA 2/2

Tolerancias: +- 1.5%		Norma: N/A
		Revisión: N/A
Acotación: cm	S/E	No. Plano: CCC-01
Revisión: 0		Fecha: 05/Nov/2018