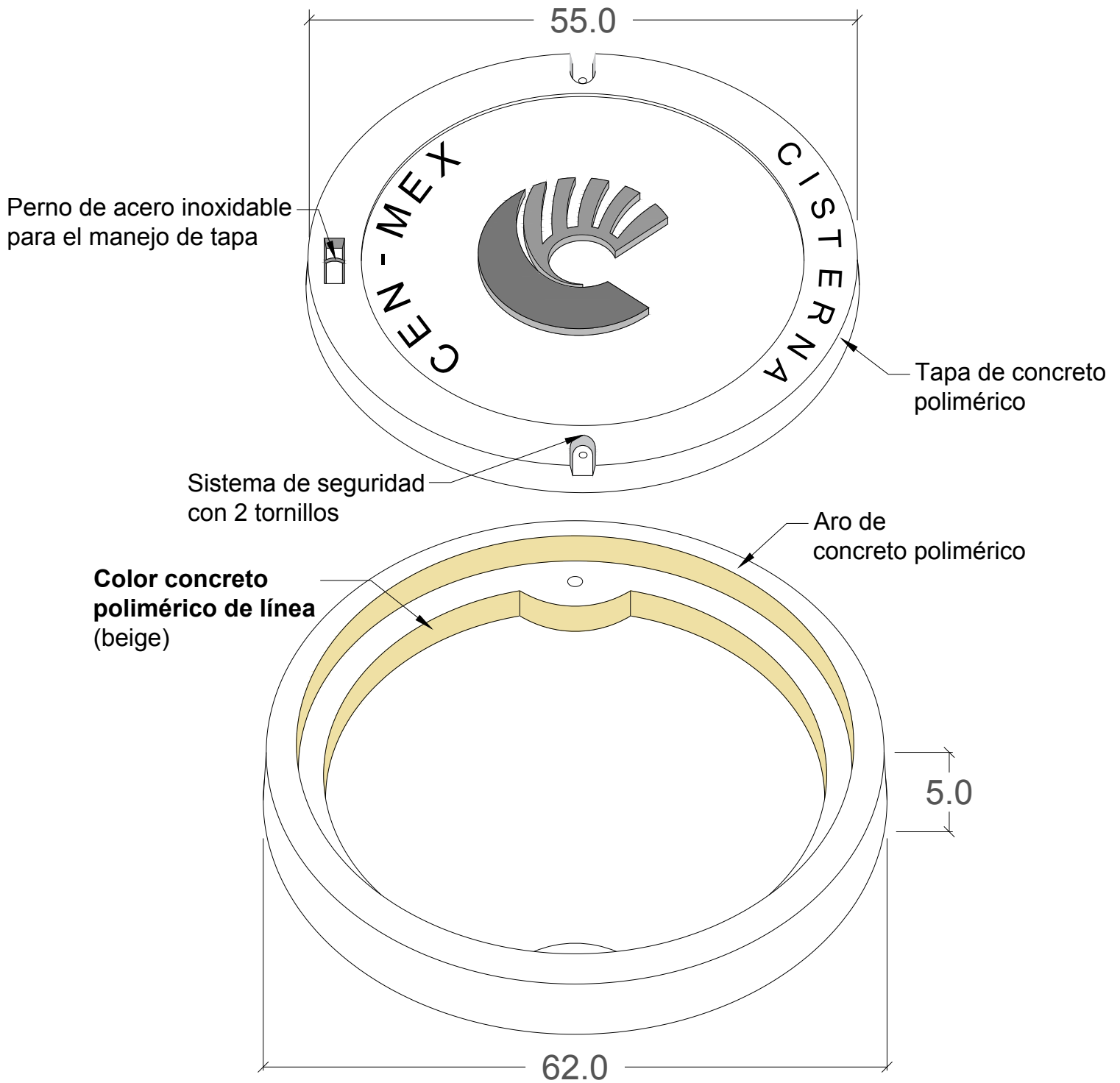


***Uso**

Tapa y Aro para Cisterna

BTD-13



***Peso aproximado**

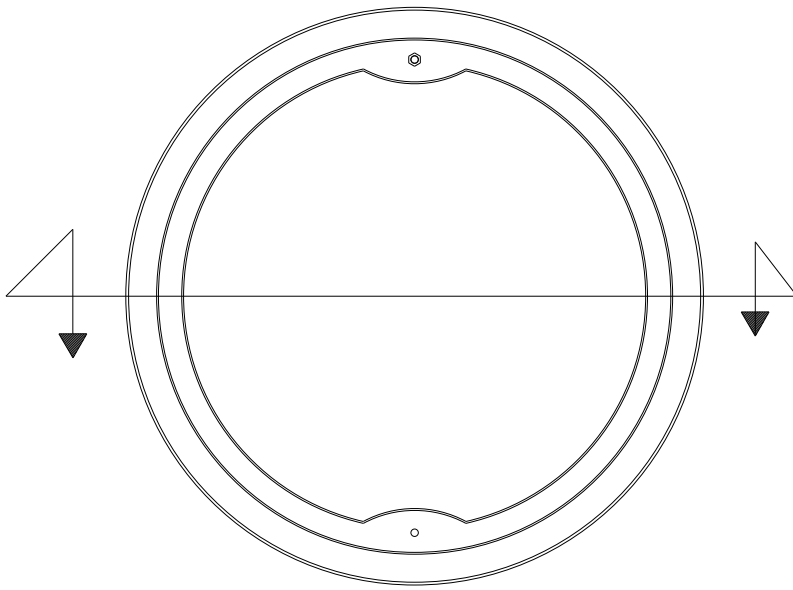
Aro: 9 kg
Tapa: 11.5 kg

***Diseño de carga**

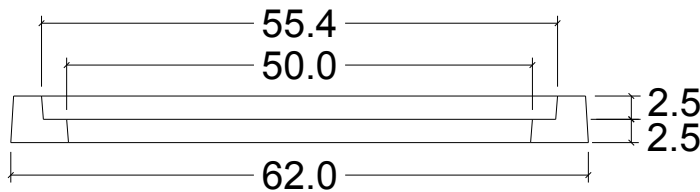
Banqueta (Carga Peatonal)

HOJA 1/2

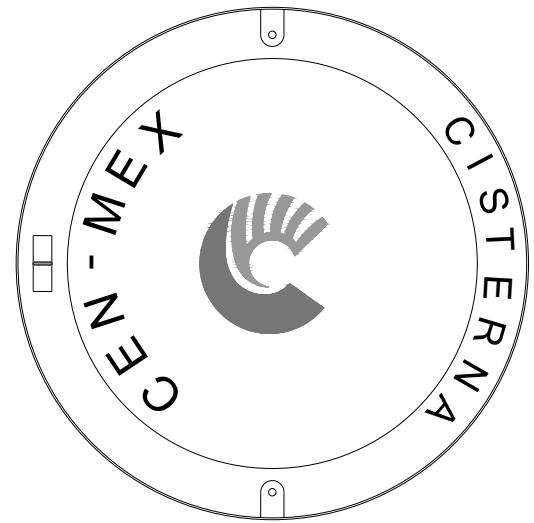
Tolerancias: +- 1.5 %		Norma: N/A
Acotación: cm S/E		Revisión: N/A
Revisión: 0		No. Plano: BTD-13
		Fecha: 05/Nov/2018



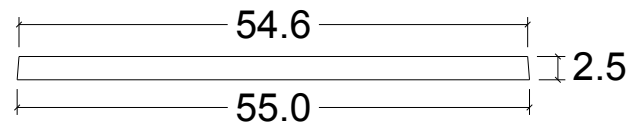
Vista Planta Brocal



Vista Lateral Brocal

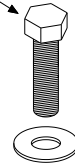


Vista Planta Tapa



Vista Lateral Tapa

Tornillo 5/16" x 1 1/2"
galvanizado



Detalle Tornillo

ESPECIFICACIONES

- 1.-Concreto Polimérico $f'c=800 \text{ kg/cm}^2$.
- 2.-Tapa y Brocal de Concreto Polimérico reforzado con Fibra de Vidrio.
- 3.-Tornillos en Acabado Acero Galvanizado.
- 4.-Sistema de Sujeción con dos Tornillos de $\frac{5}{16}$ ".
- 5.-Perno de Acero Inoxidable para el manejo de la Tapa
- 6.-No Conduce Electricidad "Dieléctrico".
- 7.-Diseño de carga: banqueta (carga peatonal).
- 8.-Peso Aproximado:
 - Tapa: 11.5 kg
 - Brocal: 9 kg

9.-Color concreto polimérico: de línea (beige).
Otros: Gris, Azul, Rojo, Verde, Café, Blanco, Amarillo, Etc.

HOJA 2/2

Tolerancias: +- 1.5 %		Norma: N/A
		Revisión: N/A
Acotación: cm	S/E	No. de plano: BT-D-13
Revisión: 0	Fecha: 05/Nov/2018	