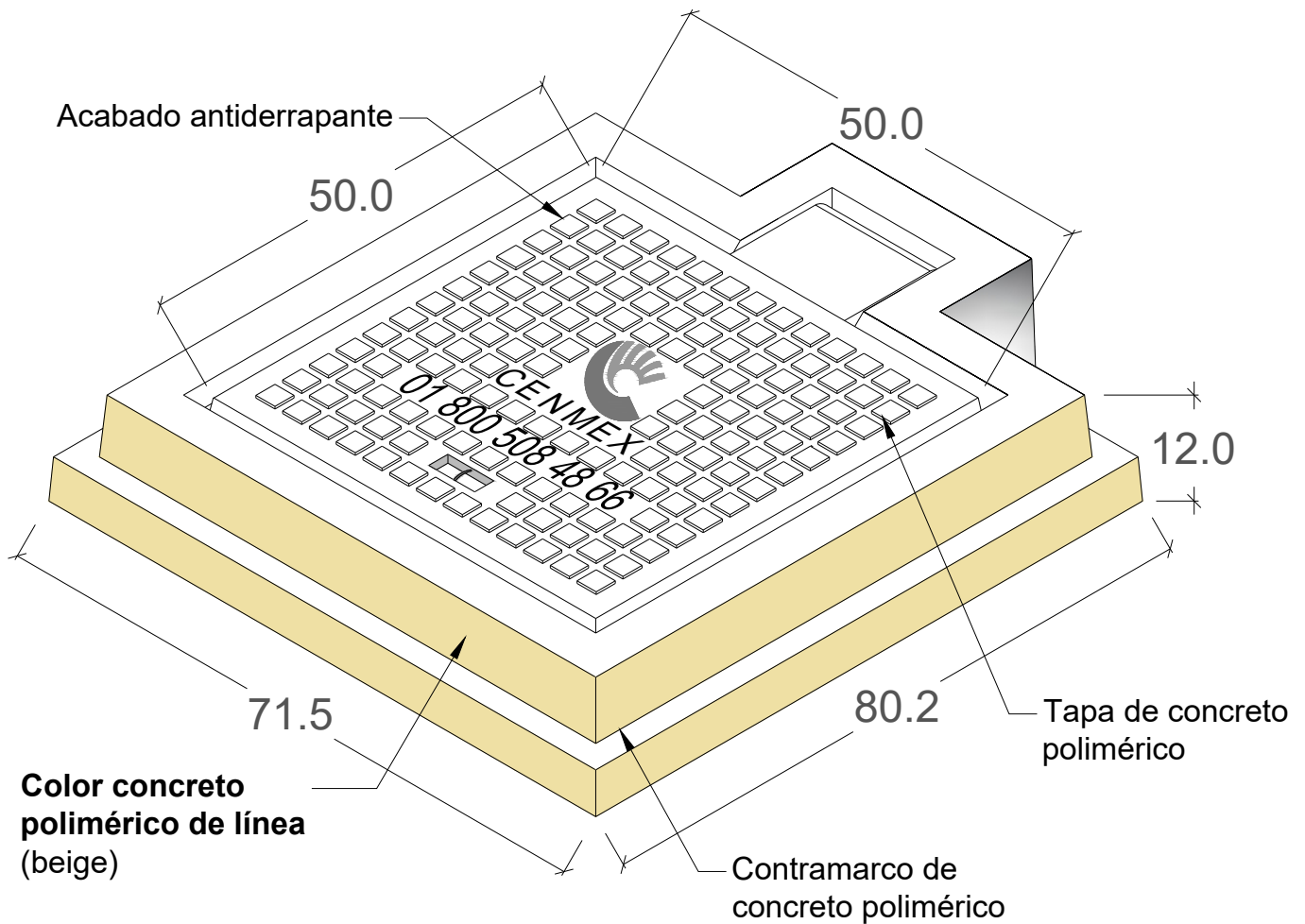


***Uso**

Tapa y Contramarco para Caja de Válvulas

BTD-15

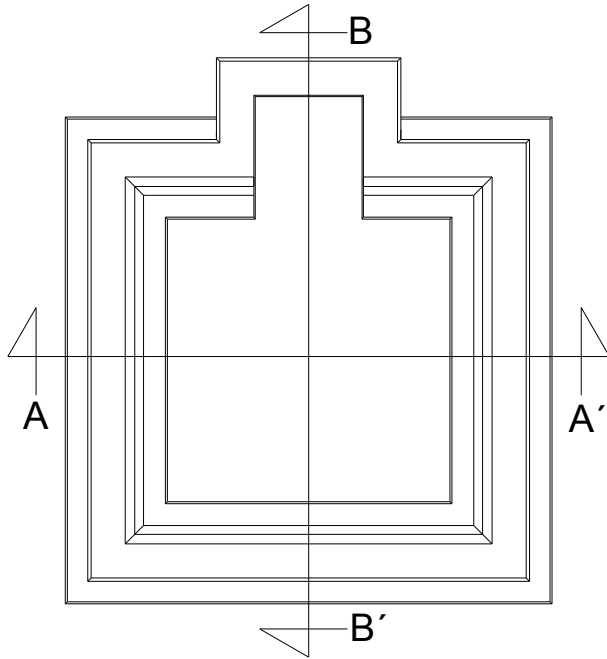


***Peso aproximado**
Contramarco: 63 kg
Tapa: 40 kg

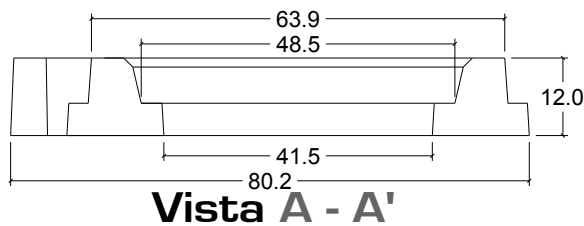
***Diseño de carga**
Arroyo (Carga Vehicular)

HOJA 1/2

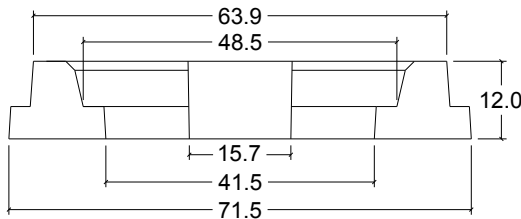
Tolerancias: +- 1.5 %		Norma: N/A
Acotación: cm S/E		Revisión: N/A
Revisión: 0		No. Plano: BTD-15
		Fecha: 05/Nov/2018



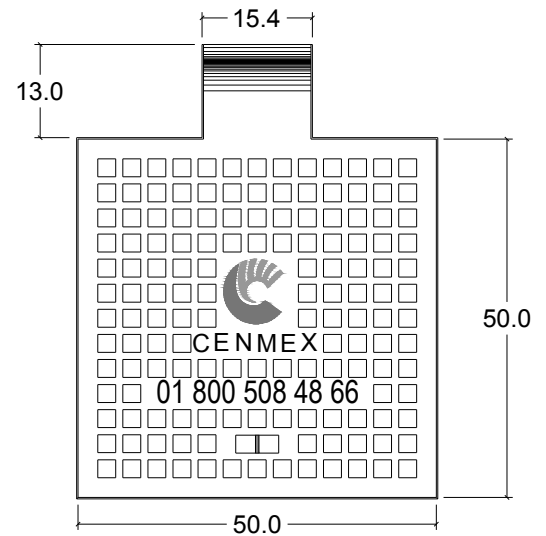
Vista Planta Contramarco



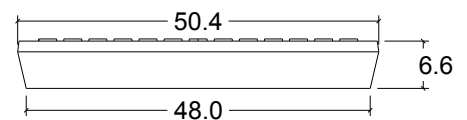
Vista A - A'



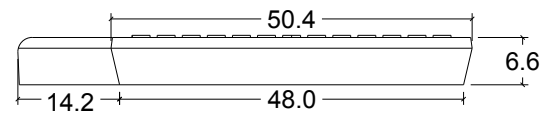
Vista B - B'



Vista Planta Tapa



Vista Frontal Tapa



Vista Lateral Tapa

ESPECIFICACIONES

- 1.-Concreto Polimérico $f'c=800 \text{ kg/cm}^2$.
- 2.-Tapa y Brocal de Concreto Polimérico reforzado con Fibra de Vidrio.
- 3.-No Conduce Electricidad "Dieléctrico".
- 4.-Diseño de carga: arroyo (carga vehicular).
- 5.-Peso Aproximado:
 - Tapa: 40 kg
 - Contramarco: 63 kg
- 6.-Color concreto polimérico: de línea (beige).

Otros: Gris, Azul, Rojo, Verde, Café, Blanco, Amarillo, Etc.

HOJA 2/2

Tolerancias: +- 1.5 %		Norma: N/A
		Revisión: N/A
Acotación: cm	S/E	No. de plano: BTD-15
Revisión: 0		Fecha: 05/Nov/2018