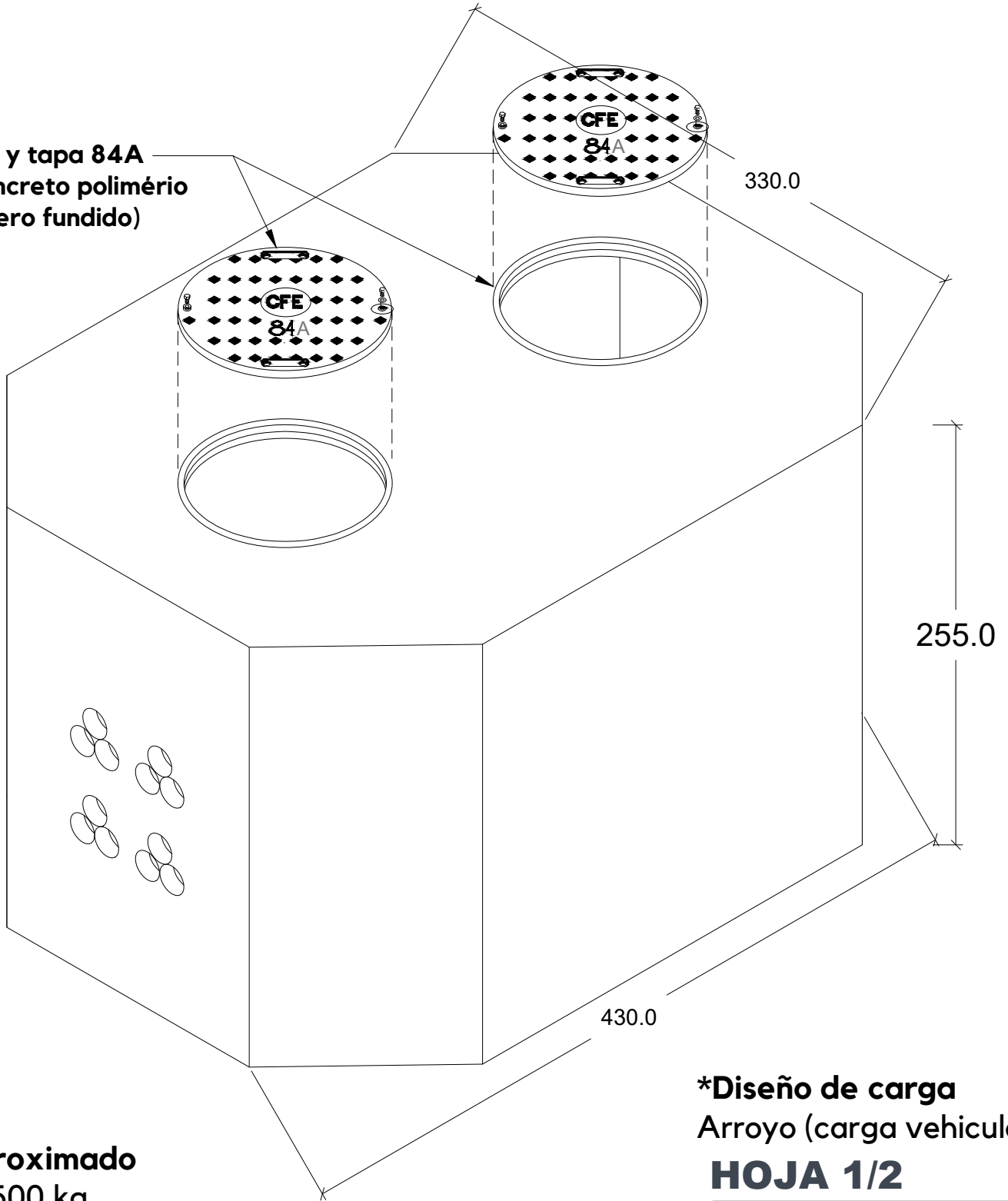


**\*Uso**

Alojar cables de energia en lineas de alta tension subterranas, de empalme para tensiones de 69 kv y de paso para tensiones de 115 kv.

**PAT-01**

**Aro y tapa 84A**  
(Concreto polimérico o hierro fundido)



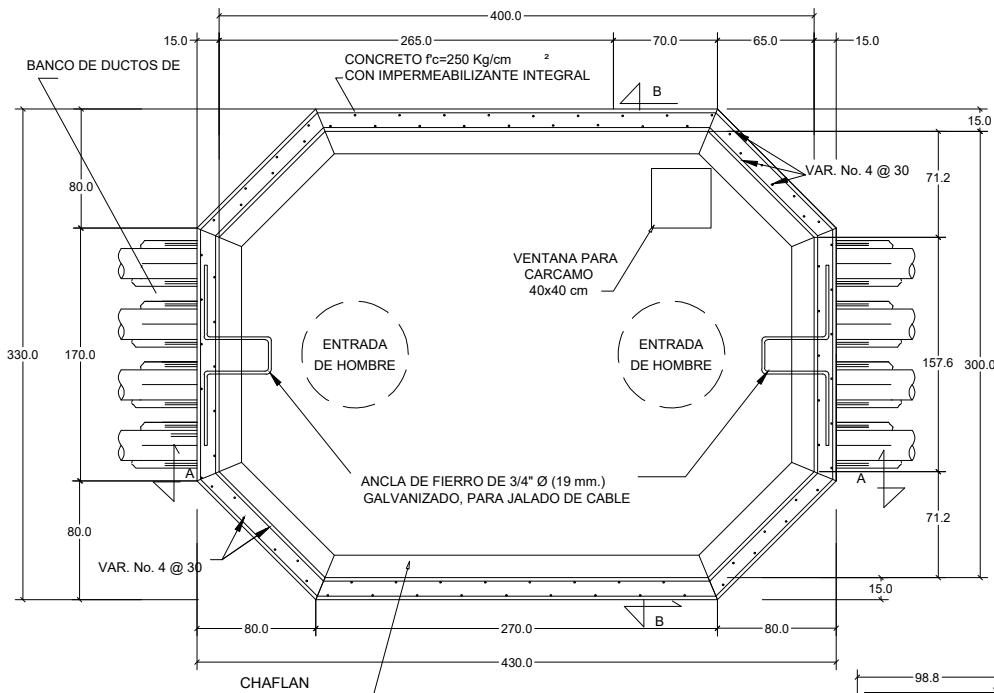
**\*Peso aproximado**

- Pozo :20,500 kg
- Aro y Tapa 84A hierro fundido: 245 kg
- Aro y tapa 84A concreto polimérico: 83 kg

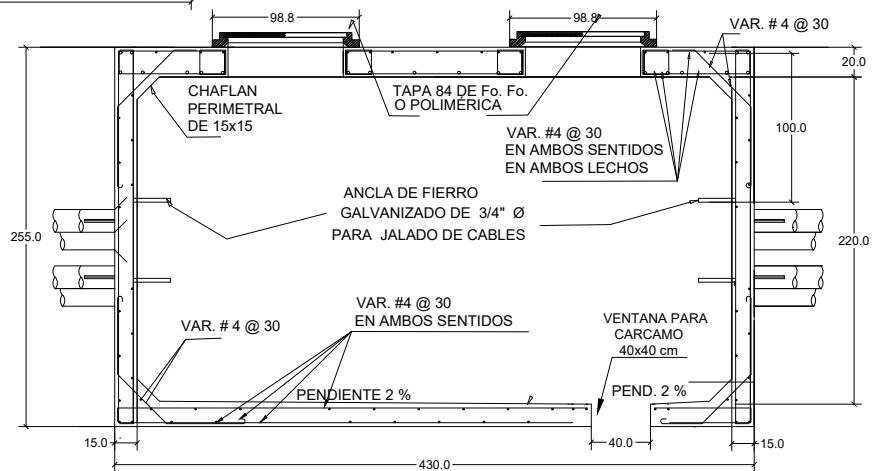
**\*Diseño de carga**  
Arroyo (carga vehicular)

**HOJA 1/2**

Tolerancias: +- 2.5 %		Norma: CFE-TN-PVATP	
		Revisión: 2008	
Acotación: cm	S/E	No. Plano: PAT-01	
Revisión: 0		Fecha: 21/ago/2020	



**Vista Planta**



**Corte A-A**

## ESPECIFICACIONES

1. Concreto  $f'c=250 \text{ kg/cm}^2$ .
2. Refuerzo de varilla.
3. Aplicación de membrana de curado para el concreto.
4. Pozo con ventana para carcamo.
5. Diseño de carga: Arroyo (carga vehicular).
6. Peso Aproximado:
  - Pozo: 20,500 kg.
  - Aro y Tapa 84A Polimérico : 83 kg.
  - Aro y Aro y Tapa 84A hierro fundido : 245 kg.

## HOJA 2/2

Tolerancias: $\pm 1.5\%$		Norma: CFE-TN-PVATP
Acotación: cm S/E		Revisión: 2008
Revisión: 0		No. Plano: PAT-01
		Fecha: 21/ago/2020