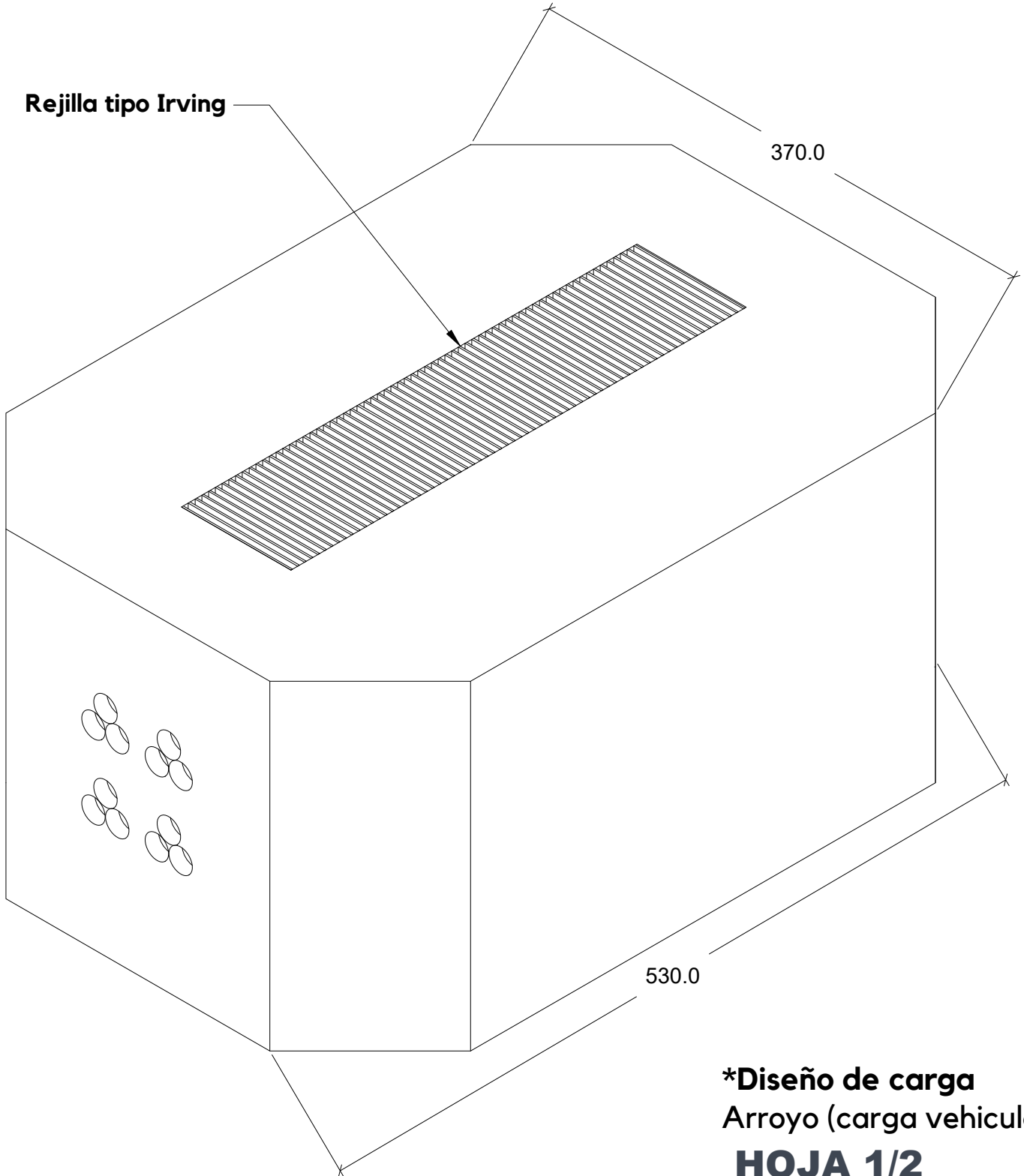


**\*Uso**

Alojar cables de energia en lineas de alta tension subterranas, de empalme para tensiones de 115 kv - 138 kv.

**PAT-02**



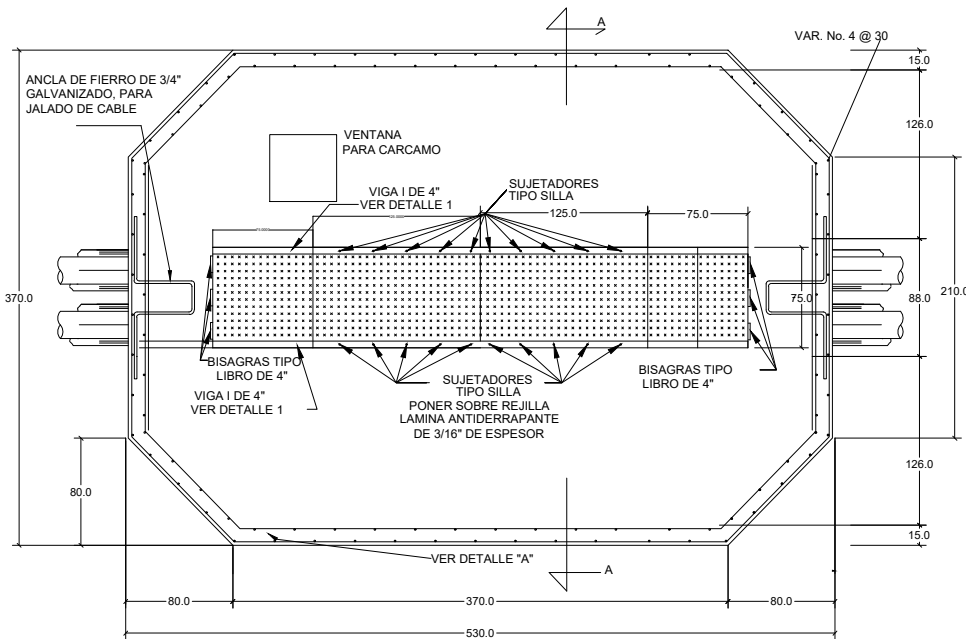
**\*Peso aproximado**

Pozo :29,500 kg

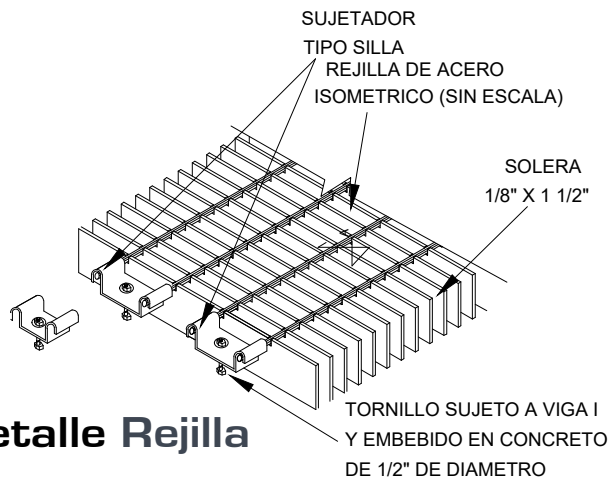
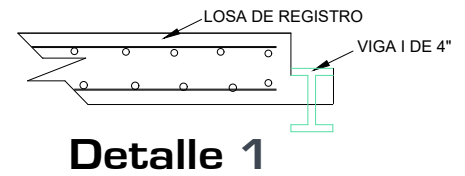
**\*Diseño de carga**  
Arroyo (carga vehicular)

**HOJA 1/2**

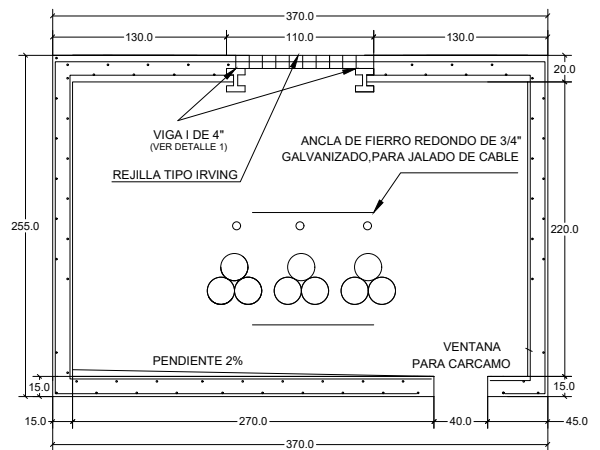
Tolerancias: +- 2.5 %		Norma: CFE-TN-PVATE	
		Revisión: 2008	
Acotación: cm	S/E	No. Plano: PAT-02	
Revisión: 0		Fecha: 21/ago/2020	



**Vista Planta**



**Detalle Rejilla**



**Corte A-A**

## ESPECIFICACIONES

1. Concreto  $f'c=250 \text{ kg/cm}^2$ .
2. Refuerzo de varilla.
3. Aplicación de membrana de curado para el concreto.
4. Pozo con ventana para carcamo.
5. Diseño de carga: Arroyo (carga vehicular).
6. Peso Aproximado:
  - Pozo: 29,500 kg.

## HOJA 2/2

Tolerancias: $\pm 1.5 \%$		Norma: CFE-TN-PVATE
Acotación: cm S/E		Revisión: 2008
Revisión: 0		No. Plano: PAT-02
		Fecha: 21/ago/2020