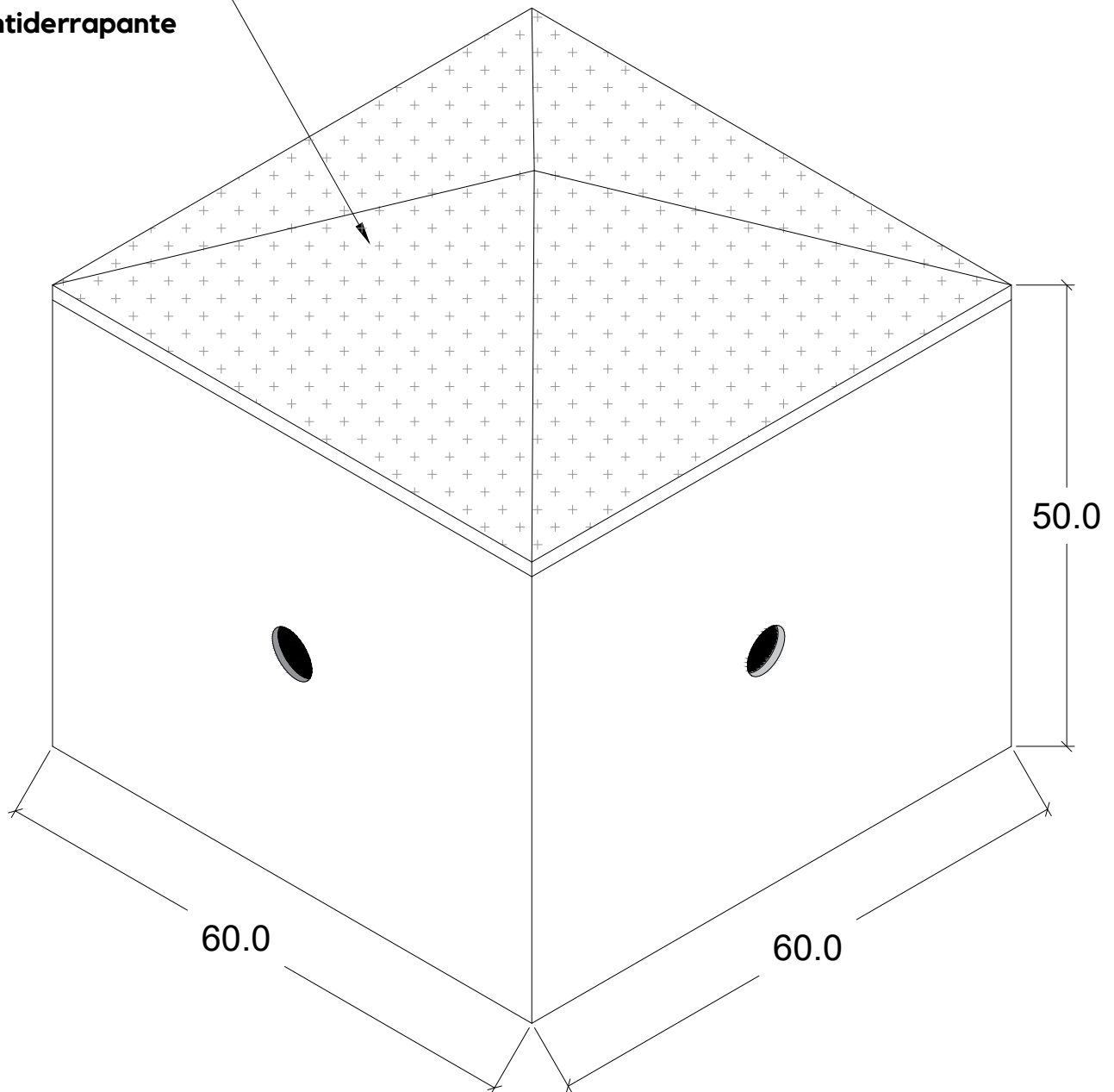


***Uso**

Alojar cables y conexiones en redes de distribución eléctrica subterránea.

RE-02

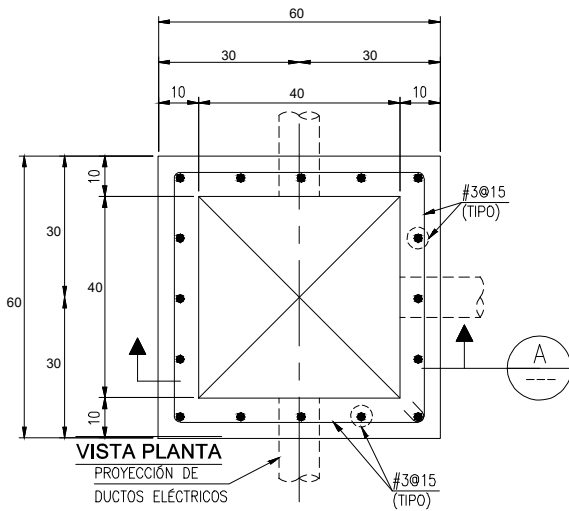
Tapa diamante de lamina antiderrapante



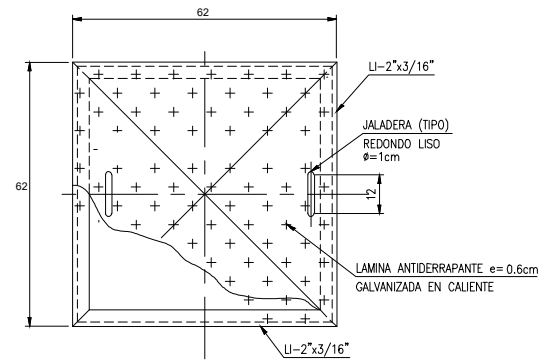
***Peso aproximado**
Registro :300 kg

HOJA 1/2

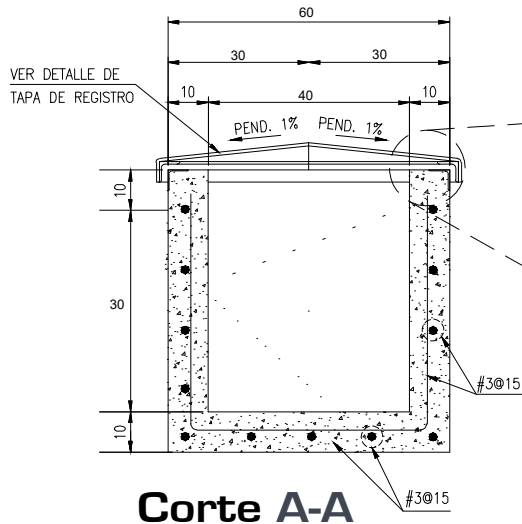
Tolerancias: +- 2.5 %		Norma: Revisión:	
Acotación: cm	S/E	No. Plano:RE-02	
Revisión: 0		Fecha: 21/ago/2020	



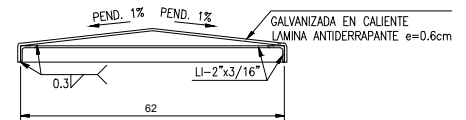
Vista Planta



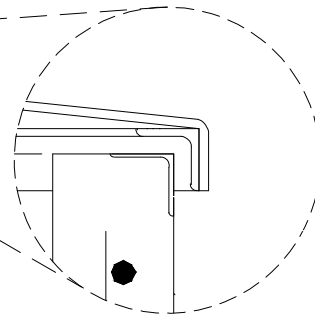
Vista Plata Tapa



Corte A-A



Alzado Tapa



ESPECIFICACIONES

1. Concreto $f'c=200 \text{ kg/cm}^2$.
2. Refuerzo de varilla.
3. Aplicación de membrana de curado para el concreto.
4. Pozo con ventana para carcamo.
5. Peso aproximado:
 - Registro: 300 kg.

HOJA 2/2

Tolerancias: $\pm 1.5\%$		Norma: Revisión:
Acotación: cm	S/E	No. Plano: RE-02
Revisión: 0		Fecha: 21/ago/2020