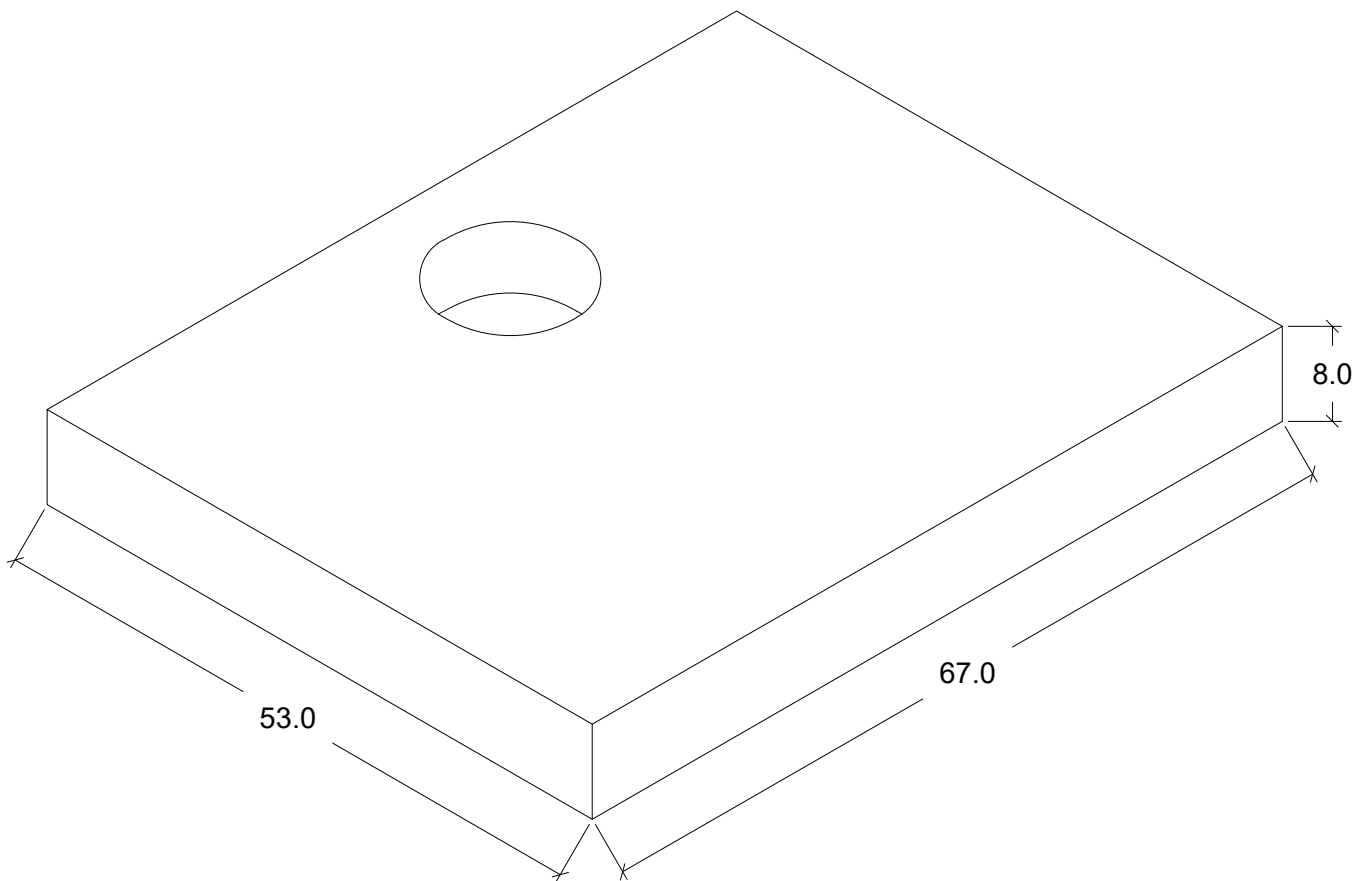


***Uso**
Placa informativa para cementerios

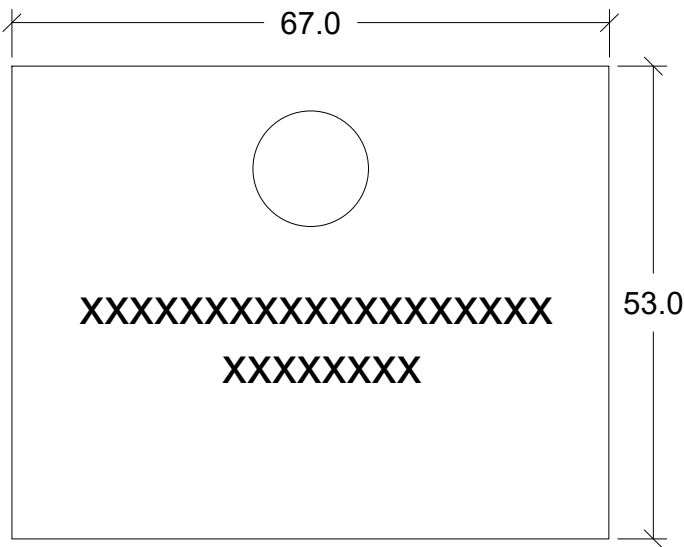
LCP-01



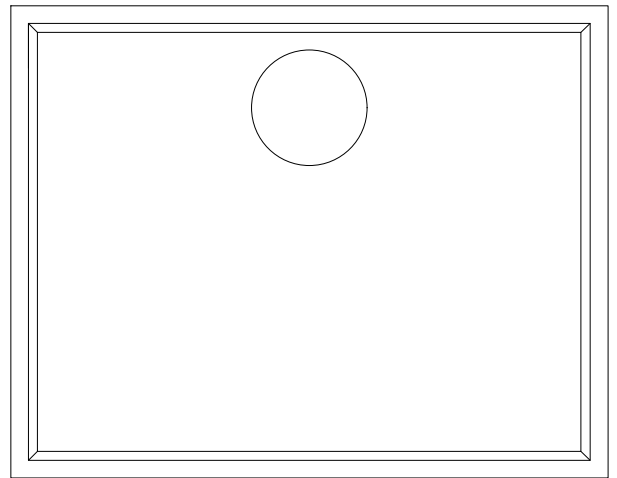
***Peso aproximado**
Barrera New Jersey: 30 kg

HOJA 1/2

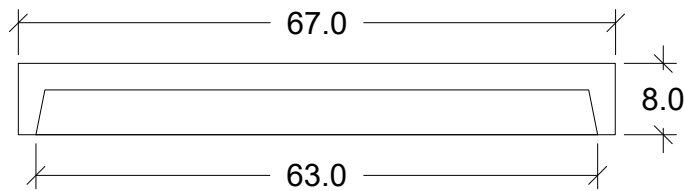
Tolerancias: +- 2.5 %		Norma: Revisión:	
Acotación: cm	S/E	No. Plano:LCP-01	
Revisión: 0		Fecha: 21/ago/2020	



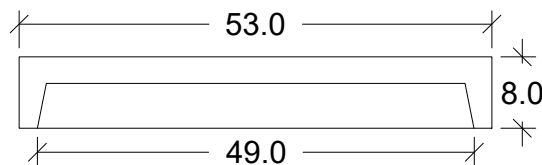
Vista Planta



Vista Inferior Losa



Alzado Frontal



Alzado Lateral

ESPECIFICACIONES

1. Concreto Polimérico $f'c=800 \text{ kg/cm}^2$.
2. Modulo de ruptura (promedio 247 kg/cm^2) ASTM C-78.
3. Absorción de agua (promedio 0.136%).
4. Protección química al desgaste por rayos UV.
5. No conduce electricidad "Dieléctrico".
6. Excelente resistente a la corrosión química por contacto de disolventes, combustibles y aceites, etc.
7. Peso Aproximado: 30 kg.
8. Color frost de acuerdo a muestra.

HOJA 2/2

Tolerancias: +- 1.5 %		Norma: Revisión:
Acotación: cm	S/E	No. Plano: LCP-01
Revisión: 0		Fecha: 21/ago/2020