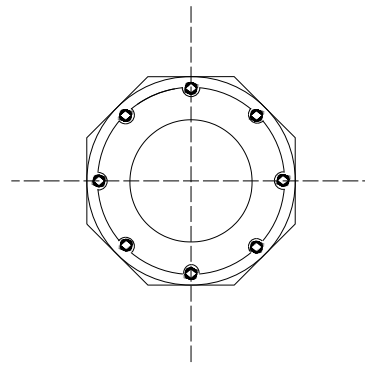
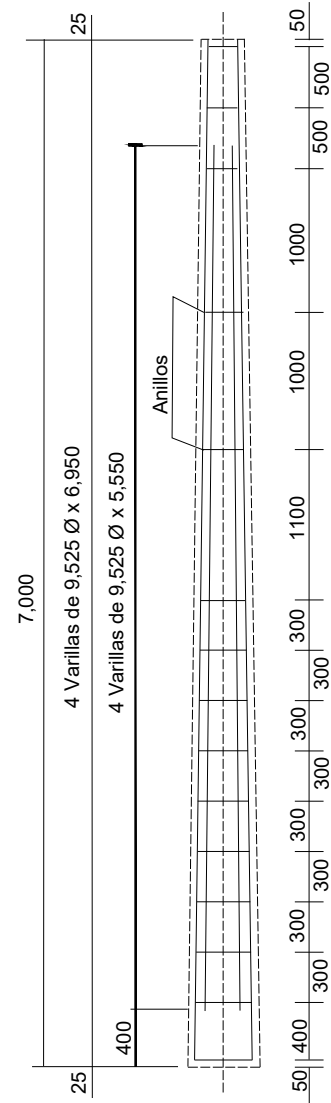


Alzado Frontal Poste



LOCALIZACIÓN DE VARILLA

DIÁMETRO EN PUNTA: 174 mm.
DIÁMETRO EN BASE: 279 mm.
EMPOTRAMIENTO: 1,200 mm.
PESO APROXIMADO: 550 kg.



Detalle Armado

1. Concreto $f'c=300 \text{ kg/cm}^2$.
2. Acero de refuerzo con Varilla.
3. Acabado Concreto pulido.
4. Se vibrara el concreto para lograr su uniformidad.
5. Uso: Este poste se utiliza generalmente para retenida.

ESPECIFICACIONES

Tolerancias: Espec		Norma: CFE-J6200-03
		Revisión: 2016
Acotación: mm	S/E	No. Plano: PCR-01
Revisión: 0		Fecha: 05/Nov/2018