

***Uso**

- Como registro hasta 12 ductos en 600 A.
- Como registros hasta 12 ductos en 200 A.
- Aplicara en terreno normal y con nivel freático muy alto o rocoso.

PMT-02

Aro y Tapa 84B
(Concreto polimérico o hierro fundido)

300.0

170.0

150.0

Banco de ductos:
Perforaciones de 12 cm

Pozo con ventana en piso para cárcamo

***Diseño de carga**
Banqueta (Carga peatonal)

***Peso aproximado**

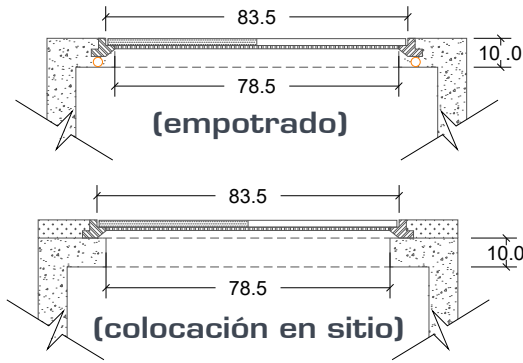
Registro: 4,570 kg.

Aro y Tapa 84B Polimérico : 42 kg.

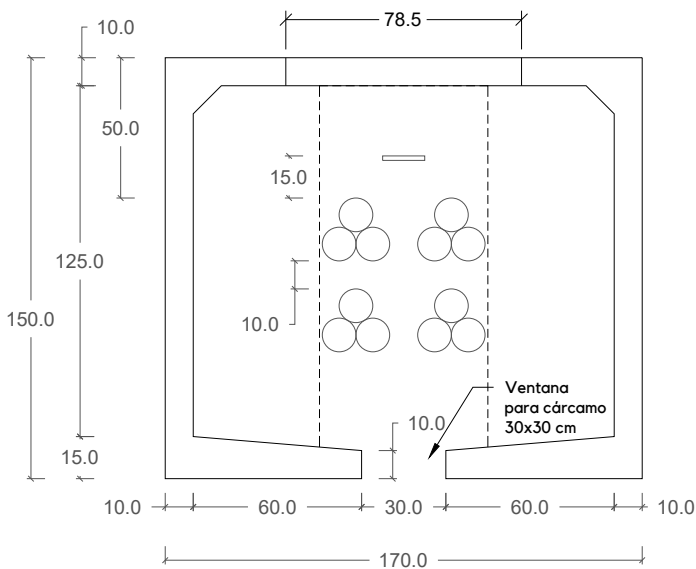
Aro y tapa 84B Hierro Fundido : 120 kg.

HOJA 1/2

Tolerancias: +/- 2.5 %		Norma: CFE PVMTBP	
		Revisión: 2008	
Acotación: cm	S/E	No. Plano: PMT-02	
Revisión: 0		Fecha: 05/Nov/2018	

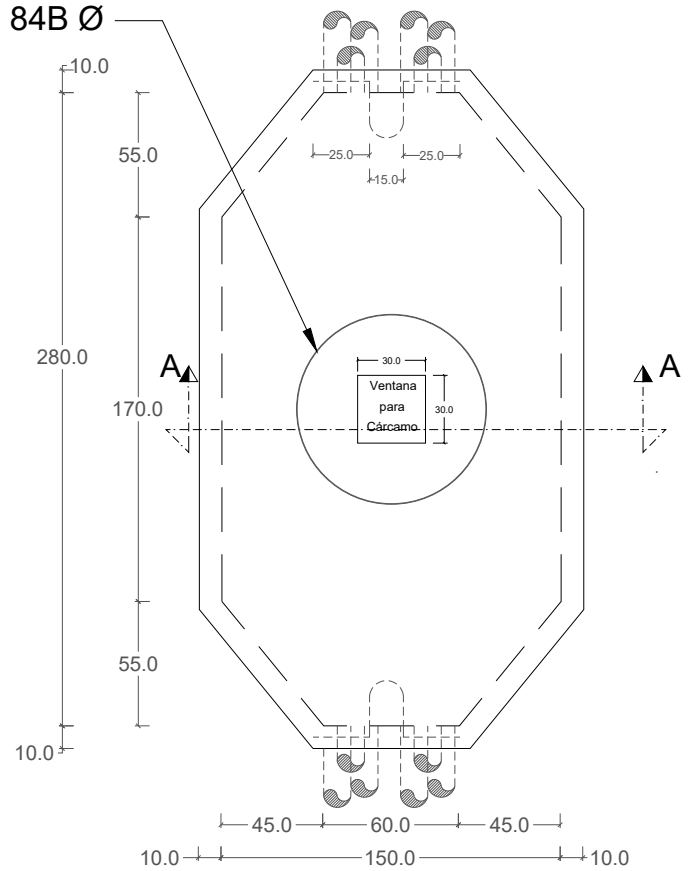


Detalle Colocación Aro y Tapa



Corte A-A

Aro y tapa 84B Ø



Vista Planta

ESPECIFICACIONES

1. Concreto $f'c=200 \text{ kg/cm}^2$.
2. Refuerzo de malla electrosoldada.
3. Aplicación de membrana de curado para el Concreto.
4. Aro y Tapa 84B, fo.fo o polimérica, empotrada o suministrada por separado (a consideración de cliente).
5. Pozo con ventana para cárcamo.
6. Diseño de carga: Banqueta (carga peatonal).
7. Peso Aproximado:
 - Registro: 4,570 kg.
 - Aro y Tapa 84B Polimérico : 42 kg.
 - Aro y tapa 84B Hierro Fundido : 120 kg.

HOJA 2/2

Tolerancias: $\pm 2.5 \%$		Norma: CFE PVMTBP
		Revisión: 2008
Acotación: cm	S/E	No. Plano: PMT-02
Revisión: 0		Fecha: 05/Nov/2018