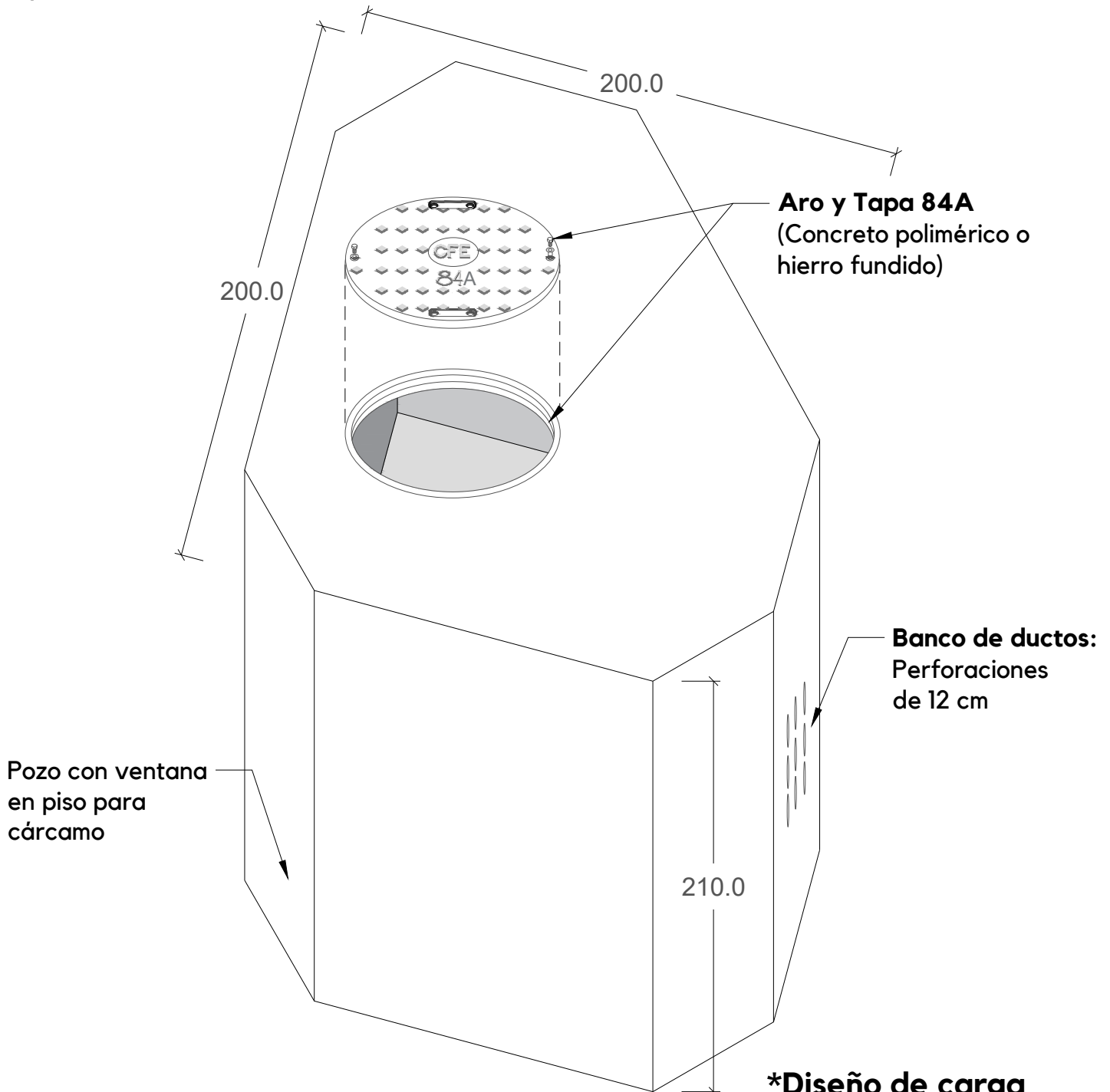


***Uso**

- Como registro hasta 12 ductos en 600 A.
- Como registros hasta 12 ductos en 200 A.
- Aplicara en terreno normal y con nivel freático muy alto o rocoso.

PMT-15



***Peso aproximado**

Registro: 5,020 kg.

Aro y Tapa 84A Polimérico : 83 kg.

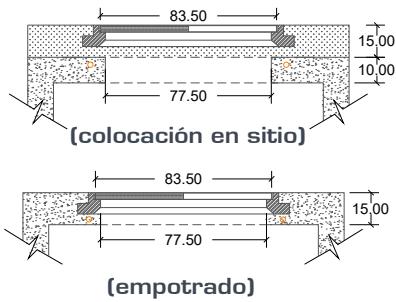
Aro y tapa 84A Hierro Fundido : 245 kg.

***Diseño de carga**

Arroyo (Carga Vehicular)

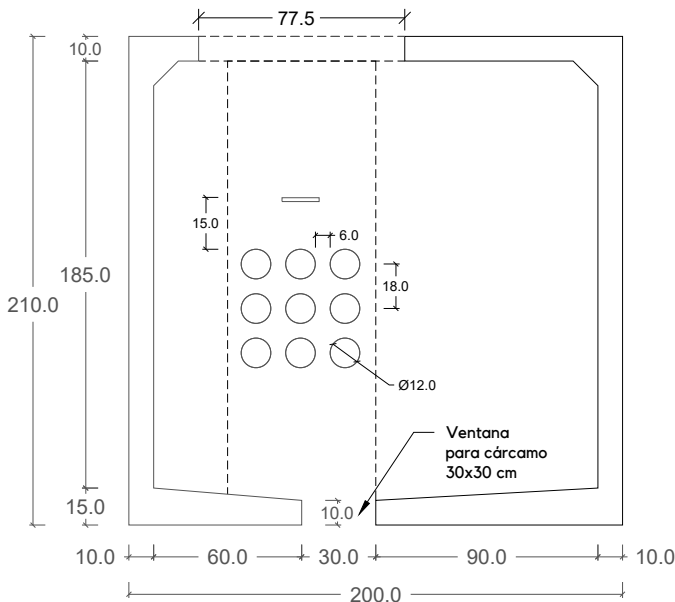
HOJA 1/2

Tolerancias: +/- 2.5 %		Norma: CFE PVMTAL Revisión: 2005	
Acotación: cm	S/E	No. Plano: PMT-15	
Revisión: 0		Fecha: 05/Nov/2018	



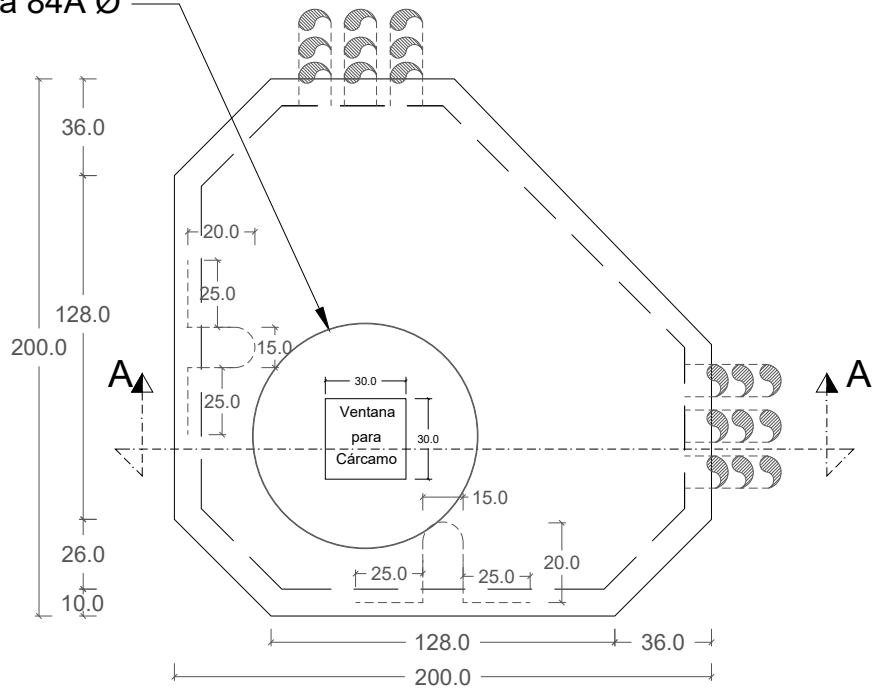
Nota: La altura total con aro y tapa empotrado se mantendrá en 210 cm; espesor de losa crece hacia abajo.

Detalle Colocación Aro y Tapa



Corte A-A

Aro y tapa 84A Ø



Vista Planta

ESPECIFICACIONES

1. Concreto $f'c=200 \text{ kg/cm}^2$.
2. Refuerzo de varilla .
3. Aplicación de membrana de curado para el concreto.
4. Aro y Tapa 84A, fo.fo o polimérica, empotrada o suministrada por separado (a consideración de cliente).
5. Pozo con ventana para cárcamo.
6. Diseño de carga: Arroyo (carga vehicular).
7. Peso Aproximado:
 - Registro: 5,020 kg.
 - Aro y Tapa 84A Polimérico : 83 kg.
 - Aro y tapa 84A Hierro Fundido : 245 kg.

HOJA 2/2

Tolerancias: +- 2.5 %		Norma: CFE PVMTAL Revisión: 2005
Acotación: cm	S/E	No. Plano: PMT-15
Revisión: 0		Fecha: 05/Nov/2018